

## VULNERABILIDAD HÍDRICA DE LA AMAZONÍA ante los efectos del cambio climático y su riesgo a la degradación por contaminación

La Red Amazónica de Información Socioambiental Georreferenciada (RAISG) es una red de organizaciones de la sociedad civil que busca la sostenibilidad socioambiental de la Amazonía conformada por ocho organizaciones de la sociedad civil de seis países amazónicos: Bolivia, Brasil, Colombia, Ecuador, Perú y Venezuela. El objetivo de RAISG es analizar la región como un organismo integral y proporcionar conocimiento descentralizado y público para contribuir a que la Amazonía sea mejor conocida, apreciada y protegida.

RAISG con el apoyo de la Embajada de Suecia en Colombia (ASDI Colombia), se encuentra ejecutando un proyecto para evaluar y determinar la vulnerabilidad de los recursos hídricos de la Amazonía, teniendo en cuenta la exposición y sensibilidad climática de sus ecosistemas, evaluando riesgos de degradación en sitios piloto sujetos a alta presión por factores contaminantes al agua (minería, agropecuaria, ciudades y otros), y también evaluando indicadores proxis sobre la resiliencia humana en poblaciones amazónicas.



### Nuestra Meta

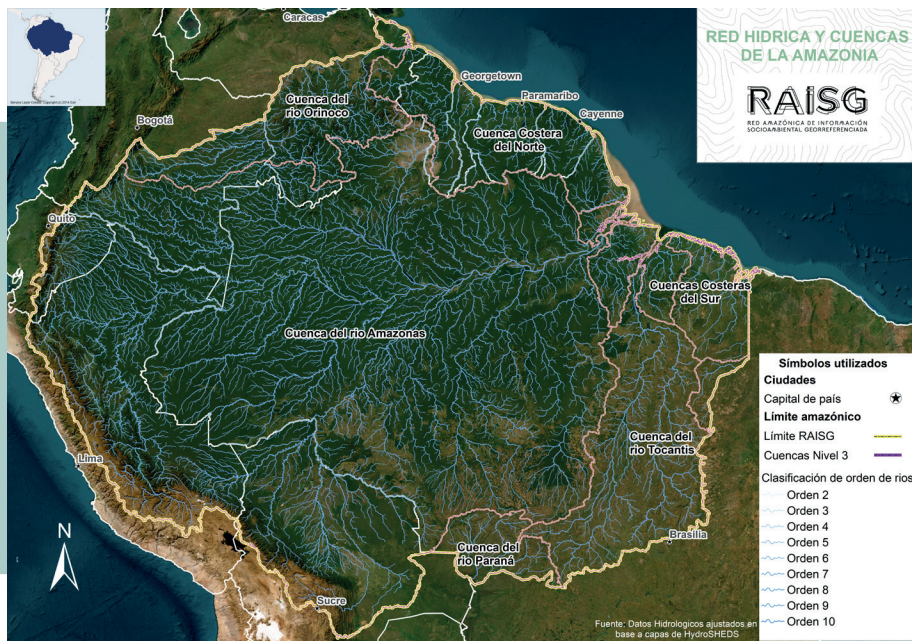
Contribuir a una mejor resiliencia hídrica en la Amazonía a partir del conocimiento, monitoreo y trabajo colaborativo entre países para un futuro hídrico seguro de sus pobladores y la preservación de la funcionalidad ecosistémica.

### Nuestros Resultados

1. Niveles de vulnerabilidad hídrica en la Amazonía son mapeados en el escenario actual y futuro en base a las dinámicas naturales, presiones antrópicas, índices de exposición climática, sensibilidad de los ecosistemas y vulnerabilidad humana.
2. Esfuerzos de monitoreo de calidad de agua en áreas prioritarias de la Amazonía se articulan y dimensionan la afectación para alertar sobre potenciales riesgos a la seguridad hídrica y salud ecológica.
3. Posicionamiento de información y conocimiento sobre áreas con mayor vulnerabilidad hídrica impulsan a tomadores de decisión y actores claves, medidas y llamados urgentes para garantizar la resiliencia hídrica y la funcionalidad ecosistémica de la Amazonía.
4. Organizaciones amazónicas trabajan colaborativamente con un modelo de gobernanza que potencia esfuerzos de planificación transfronteriza con objetivos comunes y una visión integral de la Amazonía enfocados en la inclusión y respeto de derechos.

## ¿Dónde trabajamos?

El límite de RAISG es de 8.470.209 km<sup>2</sup>. Este límite incluye el bioma amazónico, las cuencas hidrográficas y las regiones administrativas de los países que forman parte de la Amazonía.



## ¿A quiénes beneficia nuestro trabajo?

Pueblos indígenas, comunidades locales, instituciones gubernamentales y no gubernamentales, organizaciones multilaterales, centros de investigación científica, organizaciones civiles, medios de comunicación y sociedad en general.

## Avances en 2024

- Incorporación de enfoques relacionados con el cambio climático, cuencas hidrográficas y calidad de agua en el trabajo de la RAISG.
- Mapas de cuencas, subcuencas y microcuencas hidrológicas de la Amazonía.
- Mapas de caracterización morfométrica de las cuencas: forma, tamaño, relieve, tiempo de concentración del agua en cuencas amazónicas.
- Campañas de monitoreo de la calidad de agua en sitios prioritarios de la Amazonía en Bolivia, Brasil, Ecuador y Perú.
- Plan operativo de incidencia definiendo una hoja de ruta para un mayor impacto de RAISG en tres componentes: agua, territorios Indígenas-conectividad y cooperación regional Amazónica.
- Diagnóstico de género junto a herramientas de transversalización del enfoque de género y diversidades para posicionar la importancia de su inclusión en el accionar de RAISG.

## Ejecutado por:



Fotografías: FAN/O.Mercado, A.Unterladstaetter y J. Sosa, Wataniba 2013

Con el apoyo de:

